

統計資料編

STATISTICS MATERIALS

秋田県三種町町勢要覧2023

目次	自然・土地・人口	2
	産業	4
	福祉	7
	教育	8
	防災	9
	行政・財政・議会	10

自然・土地・人口

NATURE · LAND · POPULATION

○町の位置

東端	東経	140度	14分	43秒
西端	東経	139度	56分	44秒
南端	北緯	39度	58分	28秒
北端	北緯	40度	09分	26秒

○役場の位置

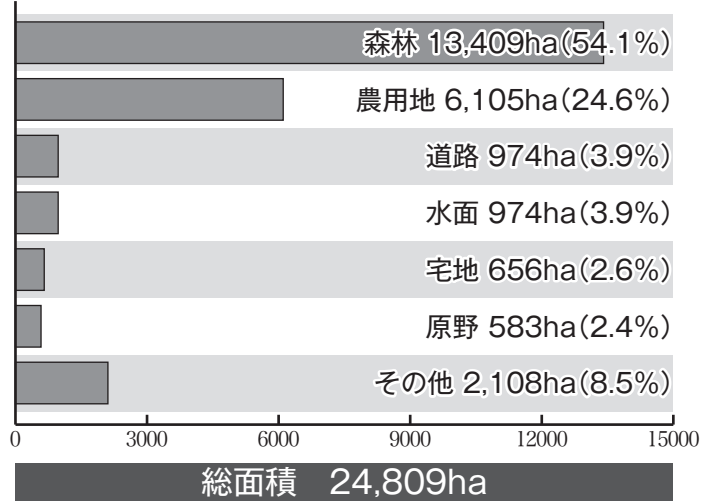
東経	140度	00分	18秒
北緯	40度	06分	06秒

○三種町の面積

247.98km²

資料：国土地理院

◆土地利用



資料：三種町国土利用計画

○人口と世帯の推移

(各年10月1日現在)

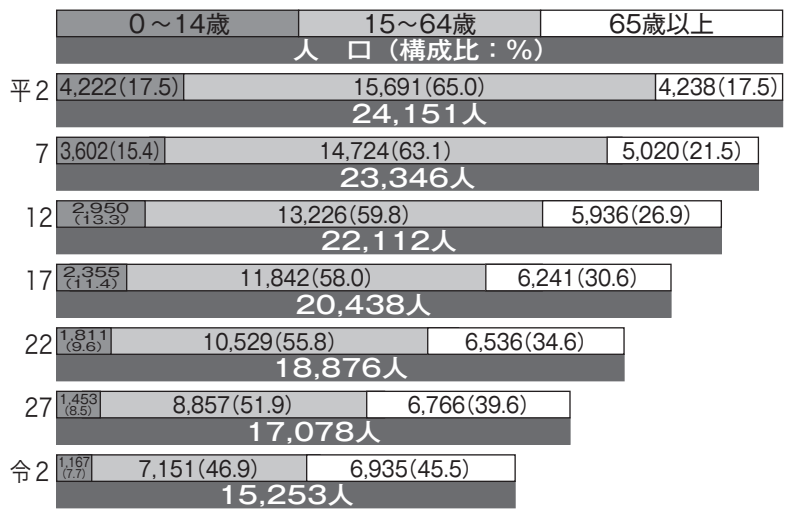
年度	世帯数	男	女	計	一世帯の人口
昭35	5,766	15,216	16,517	31,733	5.50
40	5,955	13,817	15,429	29,246	4.91
45	6,108	13,441	14,727	28,168	4.61
50	6,192	12,696	13,877	26,573	4.29
55	6,339	12,473	13,616	26,089	4.12
60	6,302	12,014	13,240	25,254	4.01
平2	6,285	11,390	12,761	24,151	3.84
7	6,339	11,024	12,322	23,346	3.68
12	6,443	10,346	11,766	22,112	3.43
17	6,358	9,503	10,935	20,438	3.21
22	6,294	8,677	10,199	18,876	3.00
27	6,010	7,824	9,254	17,078	2.84
令2	5,740	7,034	8,220	15,254	2.66

資料：国勢調査

(単位：件、人)

○人口構成(3段階)の推移

(各年10月1日現在)

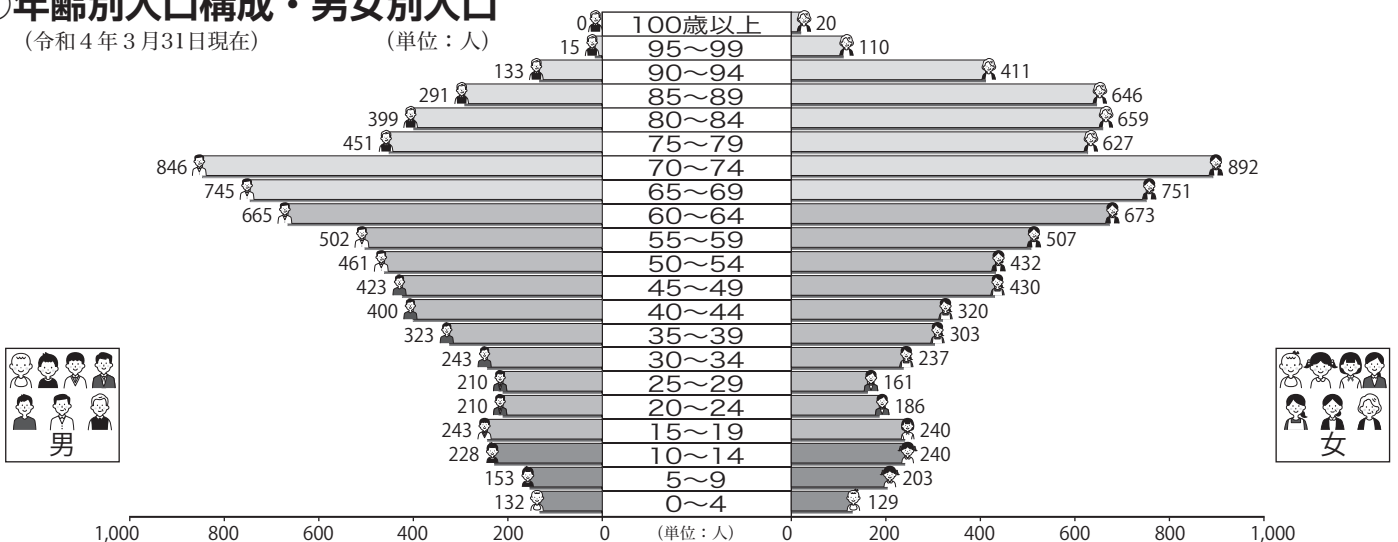


資料：国勢調査

○年齢別人口構成・男女別人口

(令和4年3月31日現在)

(単位：人)



資料：町民生活課

自然・土地・人口

NATURE・LAND・POPULATION

◆人口動態の推移

(各年10月～9月)

区分	平成15年	平成16年	平成17年	平成18年	平成19年	平成20年	平成21年	平成22年	平成23年	平成24年	平成25年	平成26年	平成27年	平成28年	平成29年	平成30年	令和元年	令和2年	令和3年	
	自然動態	出生	120	94	104	106	109	95	68	98	84	75	84	66	62	73	68	55	47	51
	死亡	274	280	318	271	286	306	285	293	335	288	319	348	320	304	347	308	348	321	336
	増減	-154	-186	-214	-165	-177	-211	-217	-195	-251	-213	-235	-282	-258	-231	-279	-253	-301	-270	-296
社会動態	転入	473	464	523	375	374	362	376	308	350	260	328	221	311	275	272	247	210	247	175
	転出	615	597	583	602	543	499	488	457	435	395	446	388	415	408	370	331	375	380	335
	増減	-142	-133	-60	-227	-169	-137	-112	-149	-85	-135	-118	-167	-104	-133	-98	-84	-165	-133	-160
	差引増減	-296	-319	-274	-392	-346	-348	-329	-344	-336	-348	-353	-449	-362	-364	-377	-337	-466	-403	-456

資料：秋田県年齢別人口流動調査

(単位：人)

○産業別就業者の推移の割合

(各10月1日)

(単位：人、%)

年	第1次産業	第2次産業	第3次産業
平2	3,872 (30.6)	4,224 (33.4)	4,545 (36.0)
7	2,911 (23.8)	4,430 (36.3)	4,864 (39.9)
12	2,418 (21.4)	3,857 (34.0)	5,057 (44.6)
17	2,271 (22.2)	3,033 (29.6)	4,929 (48.2)
22	1,828 (20.5)	2,338 (26.2)	4,746 (53.3)
27	1,665 (20.1)	2,120 (25.7)	4,481 (54.2)
令2	1,520 (20.0)	1,783 (23.4)	4,216 (55.4)

資料：国勢調査

表：産業別就業者の推移 (各10月1日)

(単位：人)

産業分類	平成2年	平成7年	平成12年	平成17年	平成22年	平成27年	令和2年
	総数	総数	総数	総数	総数	総数	総数
第1次産業	3,872	2,911	2,418	2,271	1,828	1,665	1,520
農 業	3,780	2,836	2,378	2,233	1,786	1,630	1,490
林 業	67	51	21	27	35	28	23
漁 業	25	24	19	11	7	7	7
第2次産業	4,224	4,430	3,857	3,033	2,338	2,120	1,783
鉱 業	12	19	29	12	8	2	3
建設業	1,791	2,147	2,039	1,574	1,163	1,079	942
製造業	2,421	2,264	1,789	1,447	1,167	1,039	838
第3次産業	4,545	4,864	5,057	4,929	4,740	4,481	4,216
電気、ガス水道	28	25	23	21	28	22	33
運輸、通信業	464	476	444	377	366	303	305
卸売、小売業	1,558	1,527	1,532	1,342	1,172	977	882
金融保険	98	118	105	90	92	87	89
不動産	7	12	16	18	39	47	47
サービス業	1,974	2,235	2,472	2,685	2,728	2,753	2,579
公務	416	471	465	396	315	292	281
分類不能	5	16	6	3	6	120	86
総 数	12,646	12,221	11,338	10,236	8,912	8,386	7,605

資料：国勢調査

産業

INDUSTRY · ECONOMY

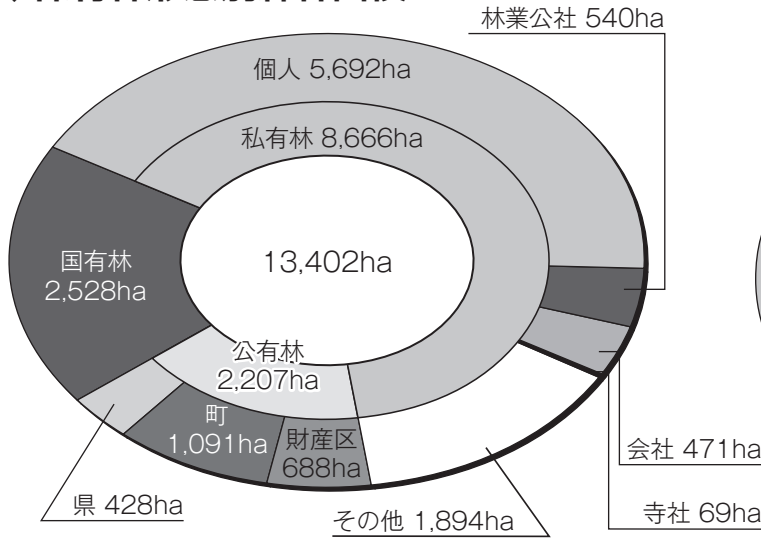
○農家数、農家世帯員数、経営耕地面積の推移 (各年2月1日)

(単位：戸、人、ha)

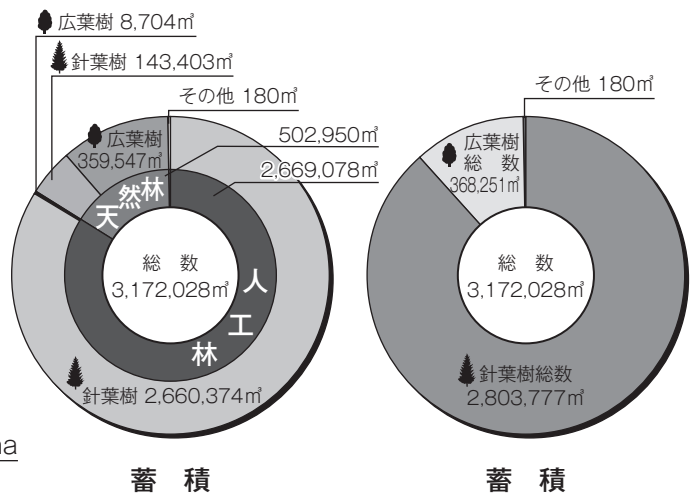
区分 年次	農家数	販売農家数			自給的 農家	農家世帯 員数	経営耕地面積			
		専業	1種兼	2種兼			田	畑	樹園地	合計
平成2年	3,331	313	815	1,846	357	15,000	5,725	708	36	6,469
平成7年	3,039	253	746	1,684	354	13,208	5,507	644	34	6,185
平成12年	2,723	257	502	1,664	300	11,724	5,445	595	36	6,076
平成17年	2,507	316	434	1,334	423	9,953	5,532	631	45	6,208
平成22年	2,136	398	340	923	475	6,450	4,929	470	28	5,427
平成27年	1,770	425	248	655	442	4,611	4,653	387	22	5,062
令和元年	1,377	295	170	575	336	3,365	4,907	394	20	5,321

資料：農業センサス

◆保有林形態別森林面積



◆森林資源 (民有林)



資料：秋田県林業統計

●観光客数

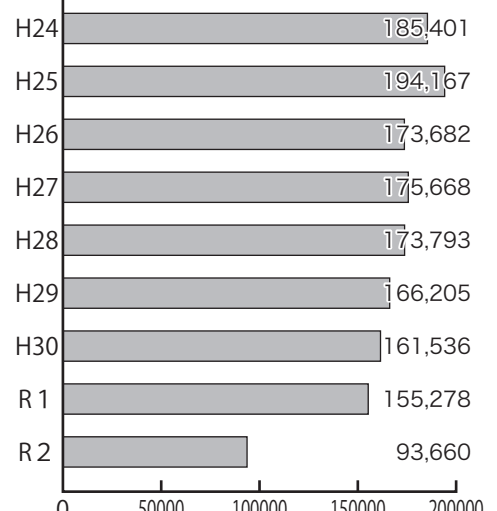
(単位：人)

名称	森岳温泉 夏まつり	サンド クラブ	琴丘体験 学習物産館 サンパリオ	釜谷浜 海水浴場
H24	6,000	41,000	61,601	65,780
H25	8,500	34,000	57,720	73,324
H26	15,000	18,000	57,449	65,716
H27	10,000	23,000	59,861	73,689
H28	12,000	34,000	62,125	56,307
H29	11,000	37,000	56,049	62,156
H30	12,000	35,000	56,237	58,299
R1	11,000	34,000	53,129	57,149
R2	—	—	49,822	43,838
R3	—	—	53,564	70,819

資料：秋田県観光統計

●観光客数の推移

(単位：人)



資料：秋田県観光統計

◆事業所と従業者数

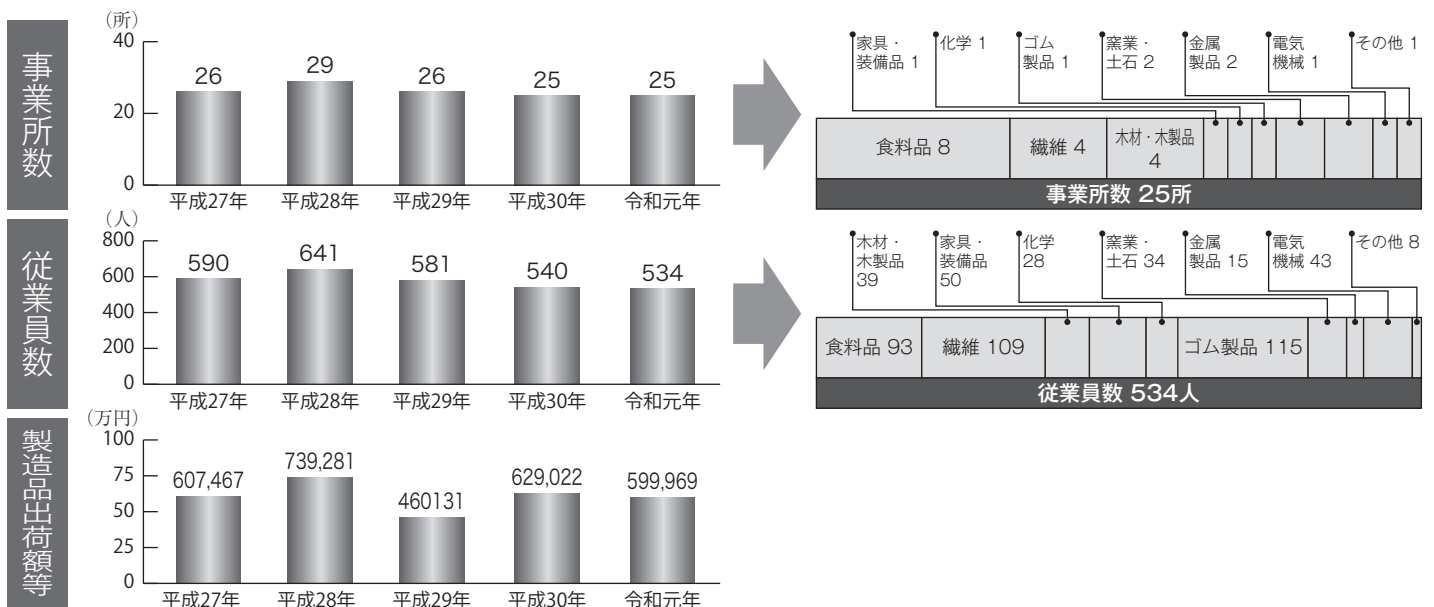
(単位：所、人)

産業別	従業者数	事業所数	従業者数	民 営		国公共企業体地方公共企業体	
				事業所数	従事者数	事業所数	従事者数
事業所総数		641	4,968	597	4,410	44	558
農林漁業		23	242	22	239	1	3
非農林水産業		605	4,527	575	4,171	30	356
鉱業・建設業		96	873	96	873	0	0
製造業		50	606	50	606	0	0
電気・ガス・熱供給・水道業		5	23	4	13	1	10
情報通信業		2	2	2	2	0	0
運輸・郵便業		14	121	14	121	0	0
卸売・小売業		147	771	147	771	0	0
金融保険業		6	37	6	37	0	0
不動産・物品賃貸業		16	32	15	27	1	5
学術研究・専門・技術サービス		8	12	8	12	0	0
飲食店・宿泊業		40	197	39	176	1	21
生活関連サービス業・娯楽業		74	143	69	123	5	20
教育・学習支援業		19	199	7	13	12	186
医療・福祉		61	1,243	55	1,135	6	108
複合サービス事業		15	106	15	106	0	0
サービス業(他に分類されないもの)		52	162	48	156	4	6
公務(他に分類されるものを除く)		13	199	0	0	13	199

資料：経済センサス

◆工業の推移 (各年12月31日)

[令和元年の内訳]



資料：工業統計

産業

INDUSTRY・ECONOMY

○販売目的の作物の類別作付面積

(単位：a)

	水稻	そば	大豆	露地野菜	施設野菜	果樹	花き
平成22年	384563	10606	91235	23896	1381	2781	697
平成27年	383700	4900	61100	18100	—	—	300
令和2年	393411	3062	88093	14454	1309	1869	159

資料：農林業センサス

○産業中分類別商店数等

(単位：店、人)

区分		商店数	従事者数
小売業	各種商品小売業	0	0
	繊維・衣服等小売業	10	27
	飲食料品小売業	53	304
	機械器具小売業	19	58
	その他の小売業	52	274
	無店舗小売業	0	0

資料：経済センサス

○漁業

(単位：戸、艘)

個人経営体数		21
船外機付船		16
動力船	1トン未満	—
	～3トン未満	2
	～5トン未満	3
	～10トン未満	—
	10トン以上	—

資料：漁業センサス

○畜産

(単位：戸、頭羽)

種別	飼養農家数	飼養頭羽数
乳用牛	2	—
肉用牛	3	79
豚	5	6169
採卵鳥	1	—
ブロイラー	1	—

資料：農林業センサス

○老人福祉

(単位：人、%)

年次	高齢化率（各年度7月1日現在）				
	人口	65歳以上人口			高齢化率
		男	女	計	
平成23年度	18,423	2,460	3,992	6,452	35.0%
平成24年度	18,540	2,535	4,032	6,567	35.4%
平成25年度	18,192	2,568	4,079	6,647	36.5%
平成26年度	17,841	2,619	4,118	6,737	37.8%
平成27年度	17,412	2,679	4,151	6,830	39.2%
平成28年度	17,050	2,755	4,179	6,934	40.7%
平成29年度	16,714	2,777	4,167	6,944	41.5%
平成30年度	16,000	2,811	4,112	6,923	43.3%
令和元年度	15,534	2,787	4,094	6,881	44.3%
令和2年度	15,131	2,819	4,070	6,889	45.5%

資料：山本地域振興局福祉環境部業務概要

○特定健診・保健指導実施状況

(単位：人、%)

区分	特定健診			保健指導		
	対象者数	実施人数	実施率	対象者数	実施人数	実施率
平成26年度	3,751	1,307	34.8%	146	19	13.0%
平成27年度	3,611	1,333	36.9%	183	15	8.2%
平成28年度	3,461	1,300	37.6%	128	14	10.9%
平成30年度	3,123	1,224	39.19%	136	11	8.1%
令和元年度	3,034	1,277	42.09%	147	17	11.6%
令和2年度	2,990	1,150	38.46%	137	17	12.4%
令和3年度	2,940	1,189	40.44%	134	30	22.4%

資料：山本地域振興局福祉環境部業務概要

○介護認定者の状況

(各年度末現在)

(単位：人)

年次	区分	要支援	要介護1	要介護2	要介護3	要介護4	要介護5	計
平成23年度		319	274	275	211	164	203	1,446
平成24年度		319	274	275	211	164	203	1,446
平成25年度		378	289	269	211	196	219	1,562
平成26年度		396	297	275	230	227	206	1,631
平成27年度		370	329	245	198	221	195	1,558
平成28年度		313	337	272	185	218	193	1,518
平成29年度		337	353	263	219	172	192	1,536
平成30年度		339	368	271	241	184	177	1,580
令和元年度		311	386	285	225	183	176	1,566
令和2年度		332	394	269	256	186	146	1,583

資料：山本地域振興局福祉環境部業務概要

○国民健康保険加入及び給付状況

区分	平成23年	平成24年	平成25年	平成26年	平成27年	平成28年	平成29年	平成30年度	令和元年度	令和2年度	令和3年度
世帯数(世帯)	3,096	3,070	2,987	2,866	2,778	2,711	2,548	2,520	2,434	2,400	2,373
被保険者数(人)年度平均	5,680	5,540	5,349	5,046	4,805	4,594	4,330	4,012	3,878	3,788	3,716
国保加入率(%)	30.18%	30.09%	29.70%	28.65%	27.85%	27.05%	26.21%	23.9	23.8	23.9	24.0
保険税収入額(千円)	437,536	483,430	449,994	389,783	357,525	360,957	382,316	381,836	351,425	376,804	353,968
一人当たり保険税(円)	77,031	87,262	84,127	77,246	74,407	78,571	88,295	95,742	91,939	98,079	95,691
保険給付費(千円)	1,679,207	1,652,411	1,682,216	1,583,656	1,630,392	1,613,293	1,550,123	1,500,796	1,460,193	1,473,301	1,451,469
一人当たり保険給付費(円)	295,635	298,269	314,492	313,844	339,312	351,174	357,996	374,077	376,532	388,939	390,600

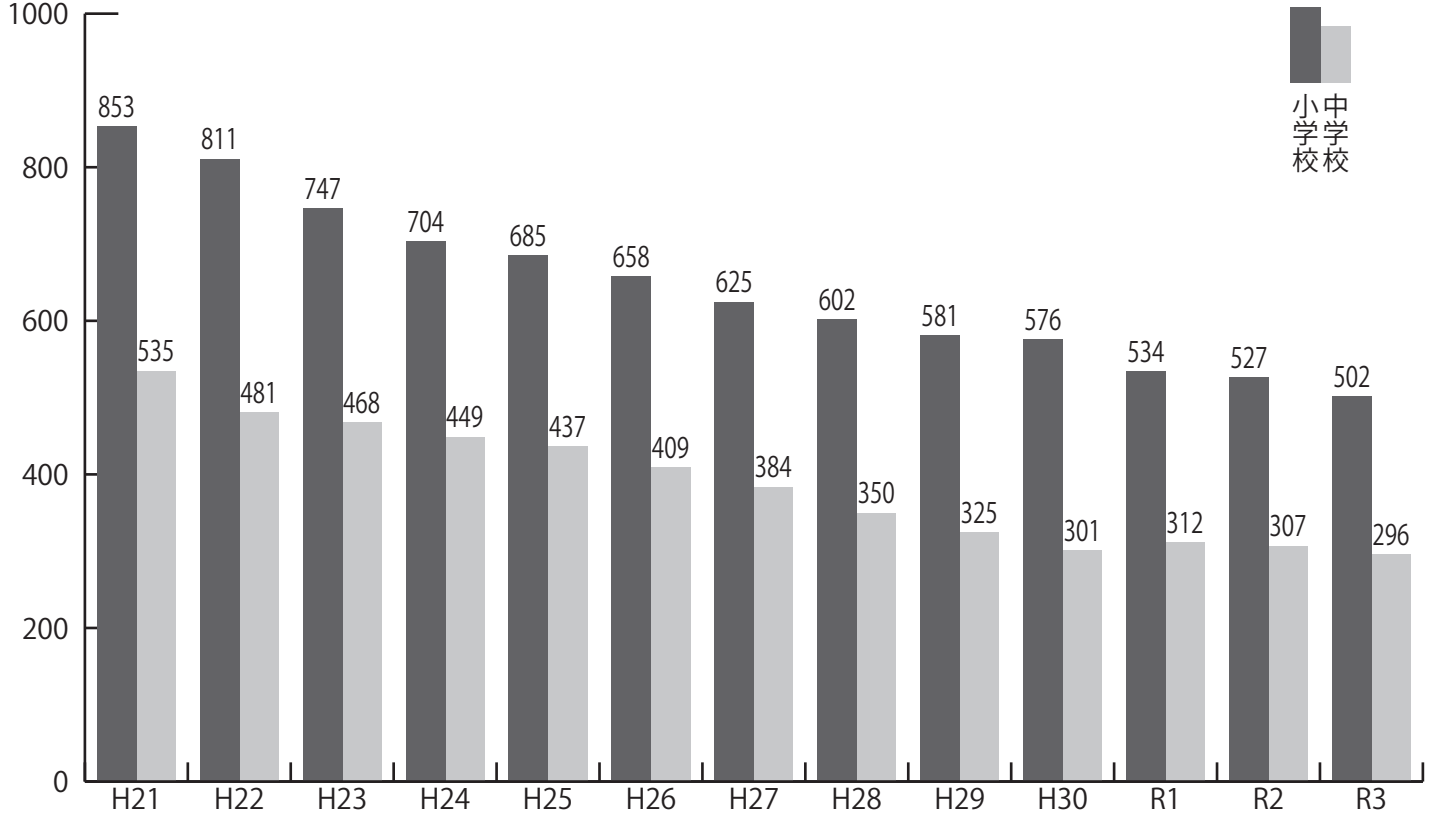
資料：健康推進課

教育

EDUCATION

●児童生徒の推移

(単位：人)



資料：学校基本調査

○各小中学校の学年別児童・生徒数

(単位：人)

	H21	H22	H23	H24	H25	H26	H27	H28	H29	H30	R1	R2	R3	R4
琴丘小	220	221	205	196	196	189	192	172	161	150	133	129	117	117
男	97	97	96	95	95	93	99	95	80	71	59	63	57	50
女	123	124	109	101	101	96	93	77	81	79	74	66	60	67
下岩川小	51	48	52	44	44	39	34	34	32	27	24	23	23	-
男	23	23	27	23	21	17	15	15	12	11	9	8	8	-
女	28	25	25	21	23	22	19	19	20	16	15	15	15	-
森岳小	130	119	111	99	101	94	92	93	93	108	97	99	100	119
男	61	56	56	46	43	42	42	43	44	52	48	51	48	51
女	69	63	55	53	58	52	50	50	49	56	49	48	52	68
金岡小	89	87	81	79	80	77	72	73	76	71	65	66	63	59
男	44	46	46	48	48	39	34	34	37	31	27	27	27	25
女	45	41	35	31	32	38	38	39	39	40	38	39	36	34
浜口小	178	157	135	120	111	106	95	98	91	90	89	87	82	77
男	102	86	69	60	49	45	41	45	46	43	46	44	43	41
女	76	71	66	60	62	61	54	53	45	47	43	43	39	36
湖北小	185	179	163	166	153	153	140	132	128	130	126	123	117	106
男	89	87	94	100	93	87	77	80	68	66	61	61	57	42
女	96	92	69	66	60	66	63	52	60	64	65	62	60	64
計	853	811	747	704	685	658	625	602	581	576	534	527	502	478
男	416	395	388	372	349	323	308	312	287	274	250	254	240	209
女	437	416	359	332	336	335	317	290	294	302	284	273	262	269

	H21	H22	H23	H24	H25	H26	H27	H28	H29	H30	R1	R2	R3	R4
琴丘中	154	124	122	117	116	109	98	99	96	97	93	92	86	78
男	75	65	62	56	51	47	40	43	50	57	57	48	41	40
女	79	59	60	61	65	62	58	56	46	40	36	44	45	38
山本中	182	167	149	142	132	140	125	114	99	94	109	104	99	89
男	84	77	62	64	64	74	65	57	52	50	53	42	41	40
女	98	90	87	78	68	66	60	57	47	44	56	62	58	49
八竜中	199	190	197	190	189	160	161	137	130	110	110	111	111	105
男	104	105	103	94	97	92	93	72	69	60	62	55	53	58
女	95	85	94	96	92	68	68	65	61	50	48	56	58	47
計	535	481	468	449	437	409	384	350	325	301	312	307	296	272
男	263	247	227	214	212	213	198	172	171	167	172	145	135	138
女	272	234	241	235	225	196	186	178	154	134	140	162	161	134

資料：教育委員会

防災

PREVENTION

* 三種町消防団組織 (令和4年4月1日現在)

(単位：人)

階級 / 団員数						
分団長	副分団長	部長	班長	団員	機能別	計

	副団長	本部分団	1	1	0	2	14	2	20
	副団長	第1分団	1	4	2	8	14	5	34
		第2分団	1	4	4	7	4	8	28
	副団長	第3分団	1	4	3	7	0	10	25
		第4分団	1	3	3	8	36	9	60
	副団長	第5分団	1	3	3	11	38	8	64
		第6分団	1	2	2	8	29	5	47
	副団長	第7分団	1	4	4	8	35	8	60
		第8分団	1	5	5	10	33	12	66
計		9	30	26	69	203	67	404	

合計 409

○ 消防施設 (令和4年4月1日現在)

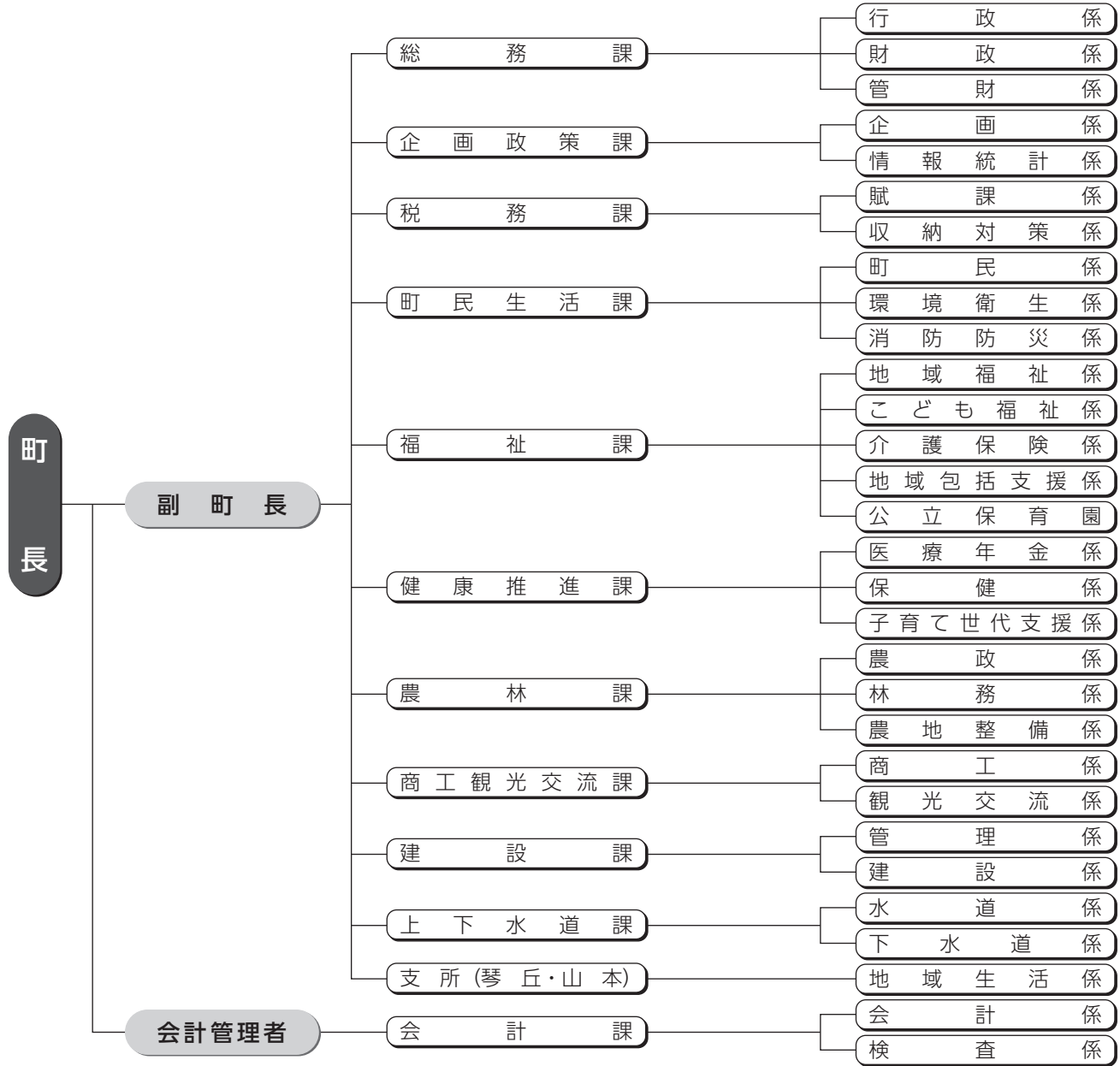
区分	ポンプ自動車	小型ポンプ積載車	小型動力ポンプ	防火水槽40m ³ 級	防火水槽20m ³ 級	消火栓
本部	0	1	1	0	0	0
八竜地域	1	12	12	47	23	183
琴丘地域	1	9	9	45	21	129
山本地域	3	16	16	117	20	102
合計	5	38	38	209	64	414

資料：町民生活課

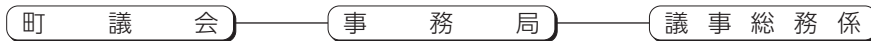
行政・財政・議会

ADMINISTRATION · FINANCE · ASSEMBLY

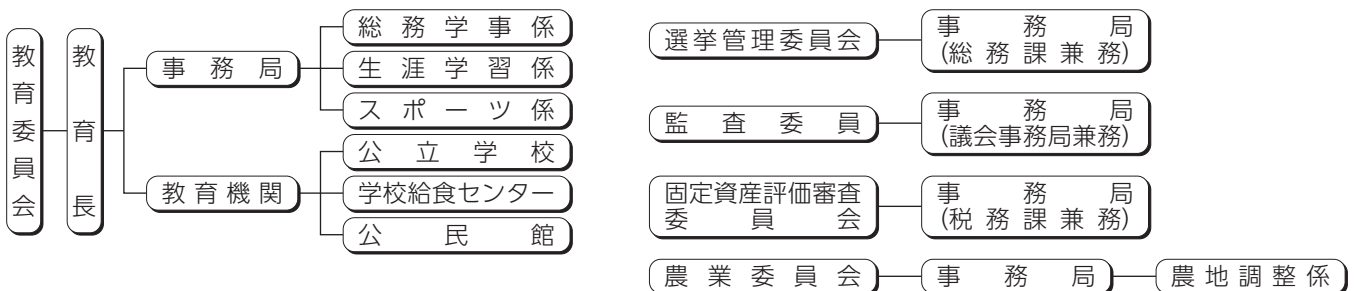
* 三種町行政組織機構図 (令和4年4月～)



【議決機関】



【行政委員会】



行政・財政・議会

ADMINISTRATION・FINANCE・ASSEMBLY

◆決算額の推移

年度	一般会計		特別会計	
	歳入	歳出	歳入	歳出
平成22年度	110億8,278万1千円	107億7,182万8千円	67億1,289万3千円	65億 665万8千円
平成23年度	113億9,303万9千円	111億8,597万9千円	63億1,576万8千円	60億5,566万6千円
平成24年度	106億 891万6千円	103億1,283万1千円	69億4,757万6千円	66億8,344万2千円
平成25年度	118億1,527万2千円	113億6,094万8千円	66億1,778万8千円	64億2,107万2千円
平成26年度	117億7,888万8千円	114億9,943万2千円	66億3,279万9千円	64億7,264万0千円
平成27年度	114億5,966万1千円	111億7,474万0千円	68億4,329万1千円	66億5,764万3千円
平成28年度	115億7,621万5千円	112億1,672万4千円	64億3,726万7千円	62億9,580万0千円
平成29年度	104億2,511万0千円	102億 788万9千円	67億6,436万3千円	65億9,548万3千円
平成30年度	100億5,137万0千円	97億7,305万6千円	62億 644万3千円	60億4,255万6千円
令和元年度	106億9,254万4千円	105億 405万0千円	60億4,470万8千円	59億3,294万3千円
令和2年度	120億8,889万3千円	119億 92万8千円	54億3,343万4千円	53億4,762万0千円

○歴代町長

佐藤 亮一 平成18年4月23日～平成22年4月22日
 三浦 正隆 平成22年5月18日～平成30年5月17日
 田川 政幸 平成30年5月18日～

○歴代副町長

北林 敏明 平成18年8月1日～平成22年5月21日
 山添 匠 平成22年10月1日～平成25年3月29日
 高堂 弘道 平成25年4月5日～平成30年5月17日
 檜森 定勝 平成30年10月1日～

○歴代教育長

大沢 郁夫 平成18年3月20日～平成18年6月14日
 大塚 強 平成18年6月15日～平成22年6月14日
 鎌田 義人 平成22年6月15日～令和3年6月14日
 藤田 良博 令和3年6月15日～

○歴代議会議長

牧野 定信 平成18年3月28日～6月30日
 児玉 信長 平成18年7月11日～平成26年6月30日
 金子 芳継 平成30年7月6日～令和4年5月31日
 加藤 彦次郎 令和4年6月9日～

◎議会構成一覧 (令和4年6月9日現在)

議長

加藤 彦次郎

副議長

成田 光一

産業建設常任委員会

委員長 高橋 満
 副委員長 畠山 勝巳
 委員 三浦 敦 成田 光一
 荒谷 要伸

総務常任委員会

委員長 伊藤 千作
 副委員長 平賀 真
 委員 遠藤 勝昭 森山 大輔
 加藤 彦次郎

広報広聴常任委員会

委員長 成田 光一
 副委員長 荒谷 要伸
 委員 平賀 真 児玉 儀広
 森山 大輔 三村 真

教育民生常任委員会

委員長 堺谷 直樹
 副委員長 児玉 儀広
 委員 清水 欣也 三村 真
 小澤 高道

議会運営委員会

委員長 清水 欣也
 副委員長 伊藤 千作
 委員 畠山 勝巳 三浦 敦
 遠藤 勝昭 小澤 高道



秋田県
三種町

