

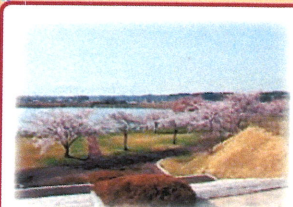
まちの身近な桜スポット

ちよびました

桜の見ごろ
4月中旬～下旬



① 金陵の館
夜になると桜がライトアップされます。



② 惣三郎沼公園
公園内に数多くの桜が植えられています。



③ 下岩川農村公園
こじんまりとした公園を桜が囲みます。



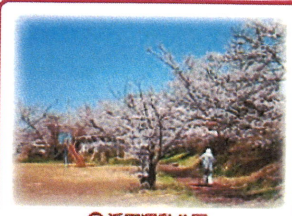
④ 石倉山公園
公園の斜面にはたくさんの桜が並びます。



⑥ 下岩川小学校
グラウンド沿いに桜が立ち並びます。



⑤ ことおか中央公園
公園内には、様ざまなところに桜が植えられています。



⑦ 浜田運動公園
公園を囲むように桜が立ち並びます。



⑧ 三種町役場
来庁した際にご覧ください。



⑨ 角助沼
沼を囲むように、約500本の記念植樹がされています。



⑩ 久米岡自治会館 (河川敷)
会館裏の河川敷に桜が立ち並びます。



⑪ 小瀬川運動公園
町道沿いに桜が立ち並びます。



③ 釜谷農村公園
公園を囲むように桜が植えられています。

