



田町営住宅 田 入居者を募集

1. 募集住宅の概要

住宅名 (地域名)	所在地	構造及び間取り (住戸専用面積)	募集戸数 (完成年度)	法改正後予定家賃 (裁量階層除く)	敷金
八幡越住宅 (琴丘地域)	三種町鹿渡字 八幡越114-14	木造2階建て3LDK (79.6㎡)	2戸 平成20年度完成	30,900円～46,100円	家賃の 3ヶ月分

上記の他、今回の募集中に空家が発生した場合、今回の募集で入居決定する場合があります。

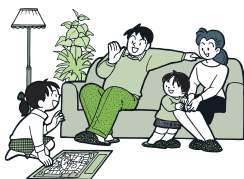
2. 入居者の資格

- ①入居の申込した日において、収入基準内であること。
- ②現に住宅に困窮していることが明らかな者であること。
- ③町税等を滞納していない者であること。
- ④現に同居し、又は同居しようとする親族があること。
- ⑤原則として、自己の所有する持ち家等がないこと
- ⑥暴力団関係者でないこと。(同居者含む)
※町外の方でも入居可能です。

3. 申込方法

入居申込書は、建設課および各総合支所の地域整備課に備え付けてあります。

入居申込書に添付書類を添えて提出してください。



4. 申込期間

平成21年 **7月3日(金)～7月17日(金)**
午前8時30分～午後5時15分
※土曜日・日曜日・祝日は受付しませんが

期限
厳守

5. 選考方法

申込者の入居資格、住宅困窮の度合いの実情を調査し、公開抽選により入居者を決定します。

6. 入居予定日

平成21年8月下旬
尚、住宅の設備等詳細についてのお問い合わせ先は次のとおりです。

◆問い合わせ先

三種町役場建設課 TEL 85-4820
琴丘総合支所地域整備課 TEL 87-3054
山本総合支所地域整備課 TEL 83-4585

年金だより

わからないことや疑問な点があれば

『ねんきん定期便 専用ダイヤル』へ！

0570-058-555

- ◆一部のIP電話およびPHSからは「03-6700-1144」にお電話ください。
- ◆大変申し訳ありませんが、通話料金(一般の固定電話の場合、接続先にかかわらず市内通話料金)はご負担いただきますようお願い申し上げます。なお、携帯電話からおかけいただいた場合の通話料金は、全額お客様のご負担となります。
- ◆月曜日など休日明けやお客様のお手元にこのお知らせが届いた直後は、電話が大変混み合う場合がございます。
- ◆このダイヤルでは、「ねんきん特別便」に関するお問い合わせについてもお受けいたします。
- ◆間違い電話が大変多くなっております。番号をよくお確かめのうえ、おかけください。
- ◆コンピュータの稼働時間によっては、ご照会の回答を翌日以降にさせていただくことがありますので、ご了承ください。



受付時間 月～金曜日：午前9時～午後8時 第2土曜日：午前9時～午後5時
(なお、祝日、12月29日～1月3日はご利用いただけません。)

※ 各共済組合等における加入記録については、それぞれの共済組合等にお問い合わせください。



国民年金マスコットハッピーちゃん