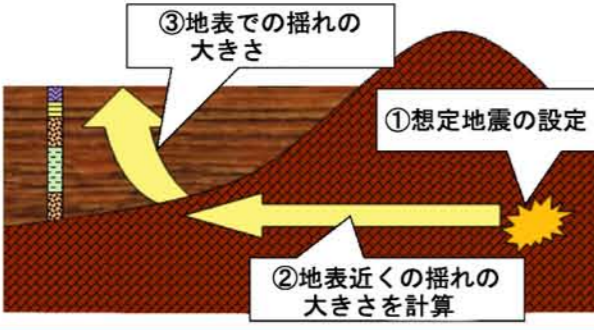


# 揺れやすさマップ

## ◆ 揺れやすさマップができるまで

本町内の地点ごとに、考えられる最大の震度を表示したのが、揺れやすさマップです。揺れやすさマップは、地震防災マップ作成技術資料（内閣府、平成17年3月）を参考にし、次の手順で作成しています。

- ① 本町に大きな影響を与えることが予想される地震を選び、震源や規模などを設定（「本町で想定される地震」に示した地震について検討しました。）
- ② それぞれの地震について震源からの距離と揺れの強さの関係をを用いて、地表近くの硬い地盤までの揺れの大きさを計算
- ③ 表層の地盤の揺れやすさを加味して、想定される地震ごとの震度分布図を作成
- ④ 想定される地震ごとの震度分布図のうち、その地域で最も大きな震度を採用し、揺れやすさマップを作成



## ◆ 震度階級・計測震度

### 地震の大きさを震度とは何か

地震が起こったとき、ある場所での揺れの程度を示すのが震度です。これに対して、地震の規模を示す言葉がマグニチュードです。震度の決め方は国によって異なり、わが国では気象庁が定めた震度階級によって震度を表しています。震度は、身体に感じない地震の震度0から震度1、2、3、4、5弱、5強、6弱、6強、そして震度7までの10階級に分けて発表されます。

震度階級	震度7	震度6強	震度6弱	震度5強	震度5弱
計測震度	6.5以上	6.4 6.3 6.2 6.1 6.0	5.5~5.9	5.0~5.4	4.5~4.9
人の体感・行動	立っていることができず、はわないと動くことができません。揺れにほんろうされ、動くこともできず、飛ばされることもあります。	立っていることが困難になる。	大半の人が、物につかまらないうる。行動に支障を感じる。	大半の人が、物につかまらないうる。行動に支障を感じる。	大半の人が、物につかまらないうる。行動に支障を感じる。
屋内の状況	固定していない家具のほとんどが移動したり倒れたり、飛ぶこともあります。	固定していない家具のほとんどが移動し、倒れるものが多い。	固定していない家具のほとんどが移動し、倒れるものが多い。	棚にある食器類や書籍のほとんどが移動し、倒れるものが多い。テレビなどが落ちることがある。固定していない家具が倒れることがある。	電灯などのつり下げ物は激しく揺れ、壁にある食器類、書籍のほとんどが移動し、倒れるものが多い。固定していない家具が倒れることがある。
屋外の状況	壁のタイルや窓ガラスが破損、落下する建物が多くなる。補強されているブロック塀も倒壊するものがある。	壁のタイルや窓ガラスが破損、落下するものが多い。補強されていないブロック塀のほとんどが倒壊する。	壁のタイルや窓ガラスが破損、落下するものが多い。補強されていないブロック塀のほとんどが倒壊する。	破ガラスが割れて落ちることがある。補強されていないブロック塀が倒壊することがある。自動販売機が倒壊したり、停止するものもある。	まれに窓ガラスが割れて落ちることがある。補強されていないブロック塀が倒壊することがある。道路に被害が生じることがある。
木造住宅(住宅)	耐震性が高い 耐震性が低い	耐震性が高い 耐震性が低い	耐震性が高い 耐震性が低い	耐震性が高い 耐震性が低い	耐震性が高い 耐震性が低い

※計測震度は、震度計で計測される震度です。 出典：気象庁震度階級解説表

## ◆ 防災関係機関一覧表

名称	所在地	電話番号(局番)0185
国土交通省能代河川国道事務所	能代市城瀬字一本柳97-1	70-1001
秋田県山本地域振興局建設部	能代市御指南町1-10	52-6101
三種町役場(本庁)	鶴川字岩谷8	85-2111
三種町琴丘総合支所	鹿渡字東二本柳29-3	87-2111
三種町山本総合支所	豊岡金田字森沢1-2	83-2111
能代山本広域市町村圏組合消防本部	能代市緑町2-22	52-3311
能代山本広域市町村圏組合三種消防署	川尻字東大塚下23-1	85-3100
三種消防署上岩川分署	上岩川字小沢9-2	88-2119
東北電力コールセンター	-----	0120-175-366
三種町上下水道課	鶴川字岩谷8	85-4823
三種町琴丘総合支所地域整備課	鹿渡字東二本柳29-3	87-2111
三種町山本総合支所地域整備課	豊岡金田字森沢1-2	83-2111
NIT 東日本(故障)	-----	113

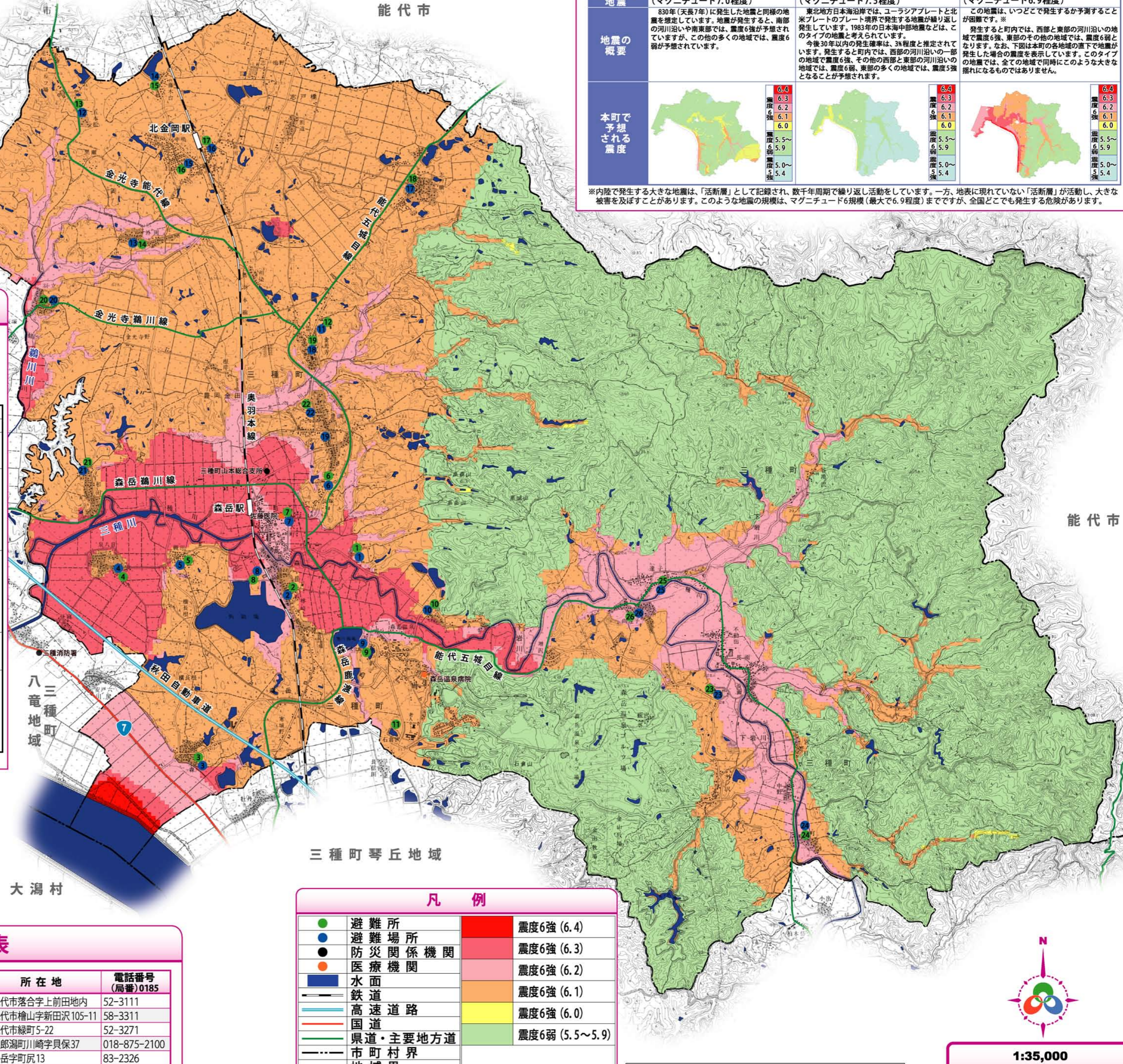
## ◆ 医療機関一覧表

名称	所在地	電話番号(局番)0185
山本総合総合病院	能代市落合字上前地内	52-3111
能代山本医師会病院	能代市榎山字新田沢105-11	58-3311
秋田社会保険病院	能代市緑町5-22	52-3271
湖東総合病院	八郎崎町川崎字長保37	018-875-2100
佐藤医院	森岳字町原13	83-2326
森岳温泉病院	森岳字木戸沢199	83-5111

## ◆ 本町で想定される地震

地震のタイプ	活断層で発生する地震	プレート境界で発生する地震	全国どこでも起こりうる直下の地震
想定する地震	天長地震モデル(マグニチュード7.0程度)	想定秋田沖地震(マグニチュード7.5程度)	本町直下の地震(マグニチュード6.9程度)
地震の概要	2004年(天長7年)に発生した地震と同様の地震を想定している。地震が発生すると、西部の河川沿いや南東部では、震度6強が予想されている。このほかの多くの地域では、震度6弱が予想されている。	東北地方日本海沿岸では、ユーラシアプレートと北米プレートのプレート境界で発生する地震が繰り返して発生している。1983年の日本海中部地震などは、このタイプの地震として発生している。今後30年以内の発生確率は、3%程度と推定されている。発生する範囲内では、西部の河川沿いの一部で震度6強、その他の地域と東部の河川沿いの一部で震度6弱、東部の多くの地域では、震度5強と推定されている。	この地震は、いつどこで発生するか予測することが困難です。発生すると町内では、西部と東部の河川沿いの地域で震度6強、東部のその他の地域では、震度6弱と推定されています。なお、下岩川地域の地下で地震が発生した場合の震度を推定しています。このタイプの地震は、全ての地域で同時にこのような大きな揺れになるものではありません。
本町で想定される震度			

※内陸で発生する大きな地震は、「活断層」として記載され、数十年間隔で繰り返し活動しています。一方、地表に現れない「活断層」が活動し、大きな被害を及ぼすことがあります。このような地震の規模は、マグニチュード6規模(最大で6.9程度)までですが、全国どこでも発生する危険があります。



### 凡例

- 避難所
- 避難場所
- 防災関係機関
- 医療機関
- 水面
- 鉄道
- 高速道路
- 国道
- 県道・主要地方道
- 市町村界
- 地域界

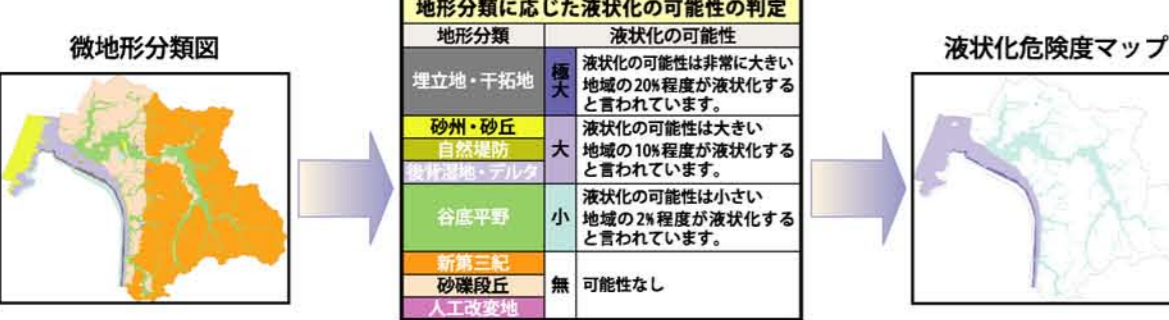
この地図は、国土地理院院長の承認を得て、同院発行の2万5千分の1地形図を複製したものである。(承認番号 平22第幾、第361号)

# 液状化危険度マップ

## ◆ 液状化危険度マップができるまで

液状化危険度マップは、液状化地域ゾーニングマニュアル(国土庁防災局、平成11年1月)を参考に次の手順で作成しています。

- ① 本町内の地形を地形分類にもとづき分類します。
- ② それぞれの地形に応じた液状化の発生しやすさの違いから、液状化の可能性を推定します。

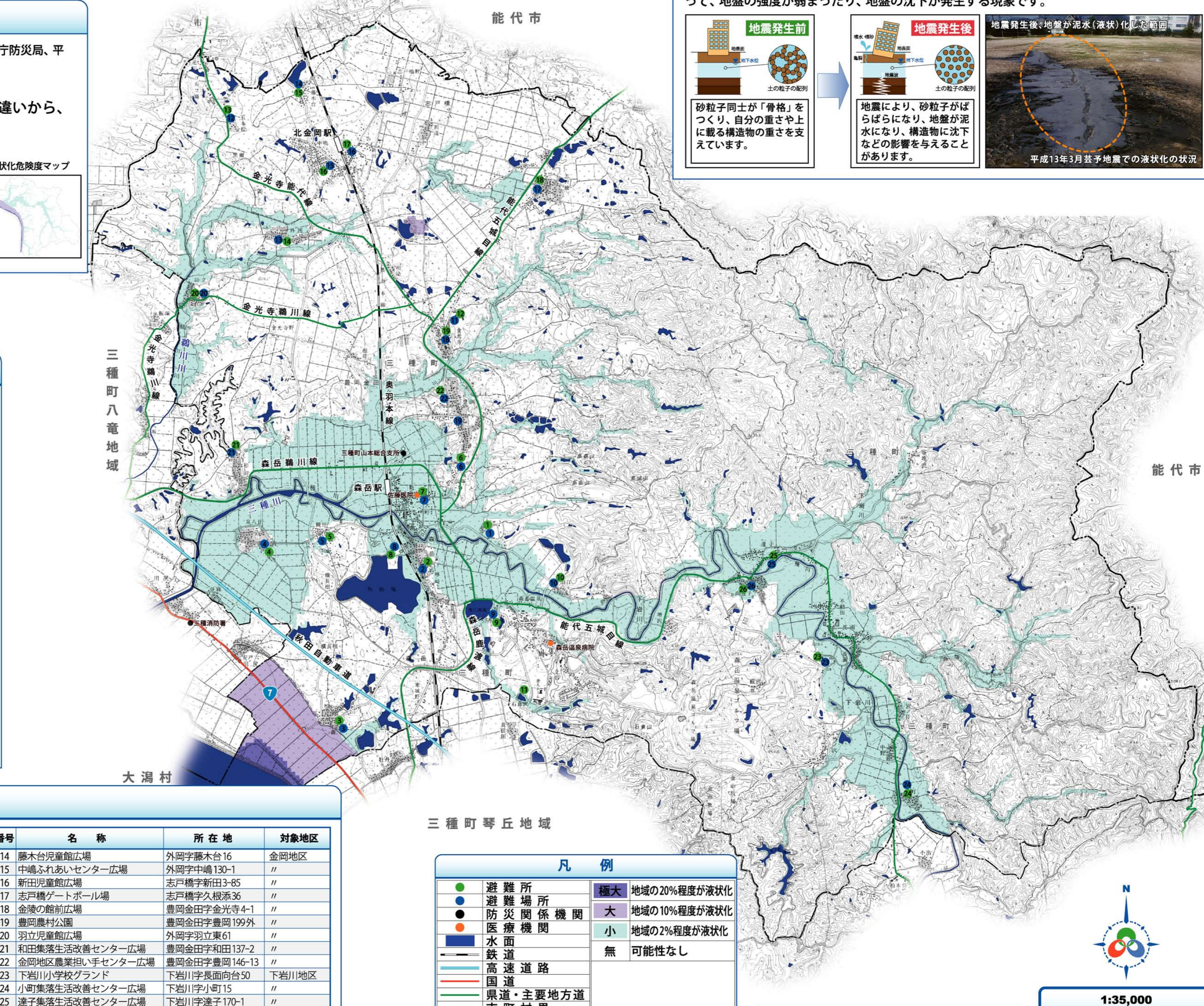


## ◆ 避難所一覧表 (地図上のマーク●)

番号	名称	所在地	対象地区
1	山本中学校	森岳字関ノ台18	森岳地区
2	森岳小学校	森岳字東田111	森岳地区
3	二ツ森児童館	森岳字二ツ森46	森岳地区
4	泉八日児童館	森岳字泉八日142	森岳地区
5	柳田児童館	森岳字柳田28	森岳地区
6	中沢飛騨集会所	森岳字西飛騨93-8	森岳地区
7	山本公民館	森岳字町原27-1	森岳地区
8	山本体育館	森岳字小中野80-2	森岳地区
9	山本ふるさと文化館	森岳字東堤沢72-44	森岳地区
10	山口集会所	森岳字山口88-1	森岳地区
11	山本保健センター	森岳字上台93-5	森岳地区
12	金岡小学校	豊岡金田字茂呂沢78-2	金岡地区
13	遊川児童館	外岡字遊川122-40	外岡地区
14	外岡児童館	外岡字外岡南168	外岡地区
15	藤木台児童館	外岡字藤木台16	外岡地区
16	中嶋ふれあいセンター	外岡字中嶋130-1	外岡地区
17	新田児童館	志戸橋字新田3-85	志戸橋地区
18	志戸橋児童館	志戸橋字久根33	志戸橋地区
19	金鐘の館	豊岡金田字金光寺4-1	豊岡地区
20	羽立児童館	外岡字羽立東61	外岡地区
21	和田集落生活改善センター	豊岡金田字和田137-2	豊岡地区
22	金岡地区農業担い手センター	豊岡金田字豊岡146-13	豊岡地区
23	下岩川小学校	下岩川字長面向台50	下岩川地区
24	小町集落生活改善センター	下岩川字小町15	下岩川地区
25	達子集落生活改善センター	下岩川字達子170-1	下岩川地区
26	向達子集落生活改善センター	下岩川字向達子37-2	下岩川地区

## ◆ 避難場所一覧表 (地図上のマーク●)

番号	名称	所在地	対象地区
1	山本中学校グラウンド	森岳字関ノ台18	森岳地区
2	森岳小学校グラウンド	森岳字東田111	森岳地区
3	二ツ森公園	森岳字二ツ森46	森岳地区
4	泉八日児童館広場	森岳字泉八日142	森岳地区
5	柳田児童館広場	森岳字柳田28	森岳地区
6	中沢飛騨集会所広場	森岳字西飛騨93-8	森岳地区
7	山本公民館広場	森岳字町原27-1	森岳地区
8	山本体育館駐車場	森岳字小中野80-2	森岳地区
9	山本ふるさと文化館駐車場	森岳字東堤沢72-44	森岳地区
10	山口集会所広場	森岳字山口88-1	森岳地区
11	金岡小学校グラウンド	豊岡金田字茂呂沢78-2	金岡地区
12	遊川児童館広場	外岡字遊川122-40	外岡地区
13	外岡児童館広場	外岡字外岡南168	外岡地区



### 凡例

- 避難所
- 避難場所
- 防災関係機関
- 医療機関
- 水面
- 鉄道
- 高速道路
- 国道
- 県道・主要地方道
- 市町村界
- 地域界

この地図は、国土地理院院長の承認を得て、同院発行の2万5千分の1地形図を複製したものである。(承認番号 平22第幾、第361号)

## ◆ 液状化とは

液状化とは、地震の揺れにより地下水で満たされ砂地盤を構成する砂粒子がばらばらになって、地盤の強度が弱まったり、地盤の沈下が発生する現象です。



砂粒子同士が「骨格」をつくり、自分の重さや上に載る構造物の重さを支えています。

地震により、砂粒子がばらばらになり、地盤が泥水になり、構造物に沈下などの影響を与えることがあります。

