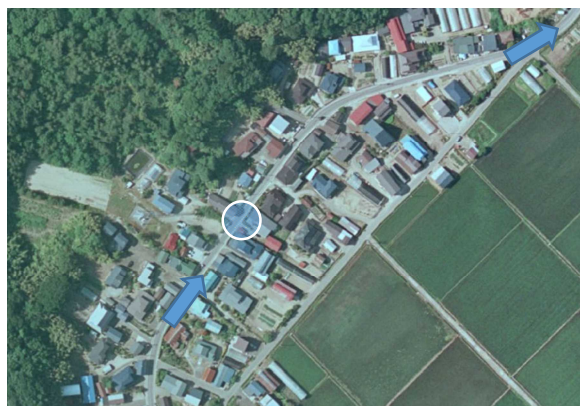


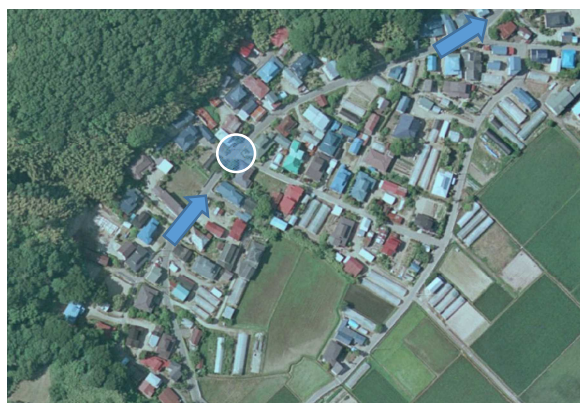
令和8年度 スクールバス停留所 参考図（八竜地域 追泊方面 行き）

6号車

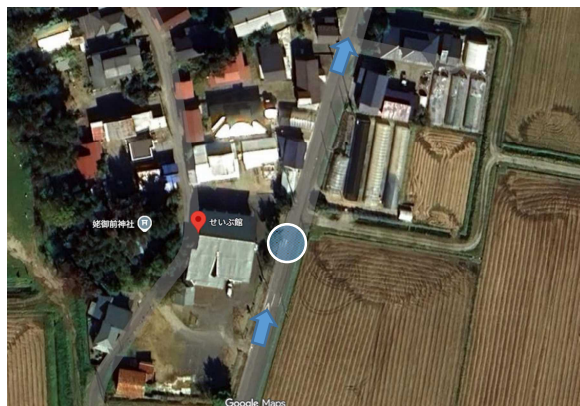
停留所① 【追泊】 追泊公民館前



停留所② 【大谷地】 大谷地公民館前



停留所③ 【芦崎】 せいぶ館前

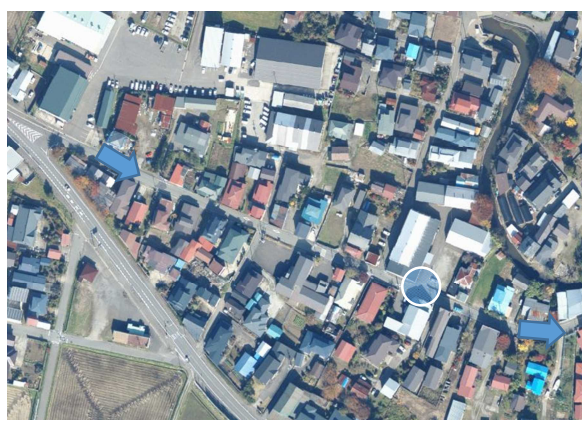


上空図：国土地理院撮影の空中写真及び Google Earth を加工して作成

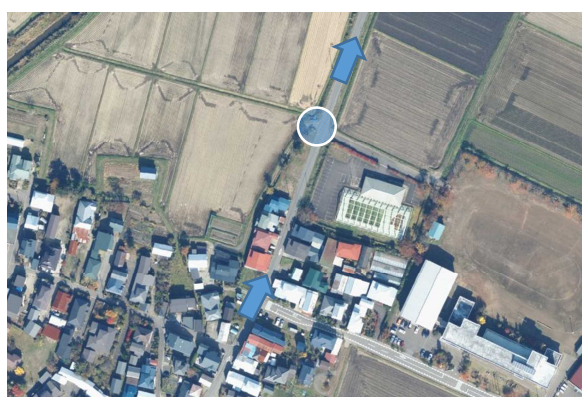
令和8年度 スクールバス停留所 参考図（八竜地域 追泊方面 行き）

6号車

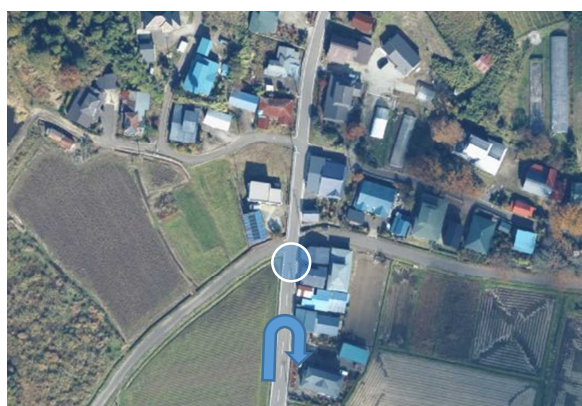
停留所④ 【鵜川①】 八竜郵便局前



停留所⑤ 【鵜川②】 B&G 前



停留所⑥ 【鵜の巣】 生活総合センター前

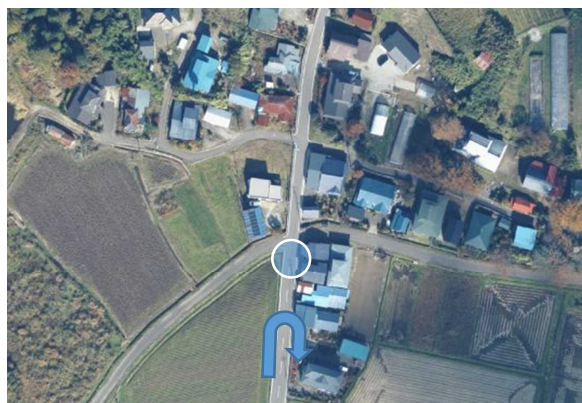


停留所：Google ストリートビューを加工して作成
上空図：国土地理院撮影の空中写真を加工して作成

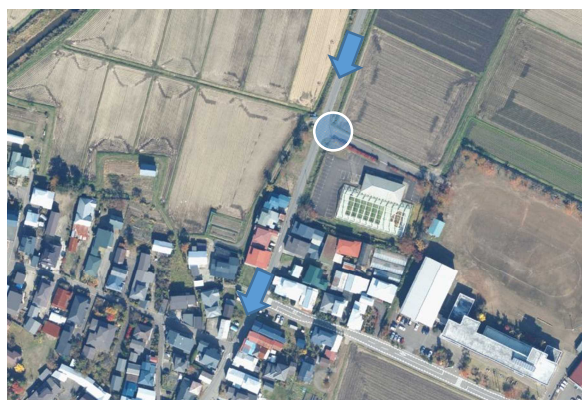
令和8年度 スクールバス停留所 参考図（八竜地域 追泊方面 帰り）

6号車

停留所⑥ 【鵜の巣】 生活総合センター前



停留所⑤ 【鵜川②】 B&G 前



停留所④ 【鵜川①】 八竜郵便局前

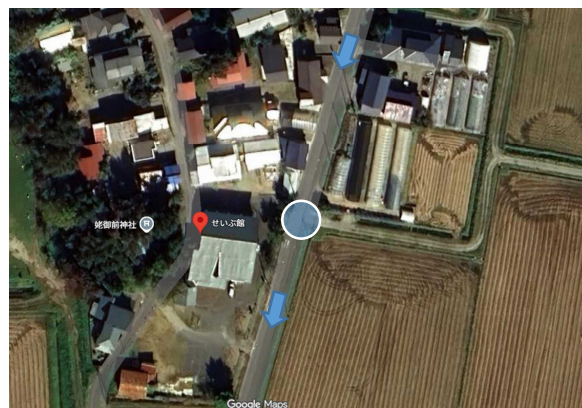


停留所：一部 Google ストリートビューを加工して作成
上空図：国土地理院撮影の空中写真を加工して作成

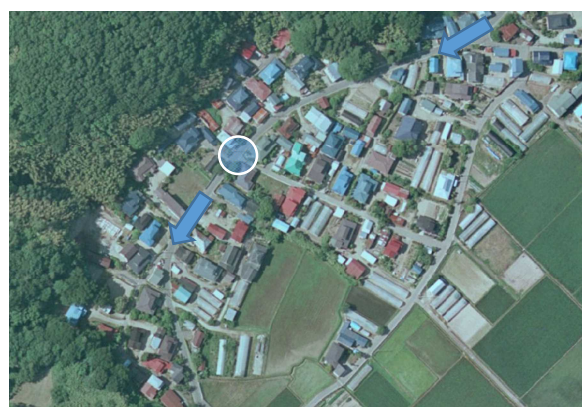
令和8年度 スクールバス停留所 参考図（八竜地域 追泊方面 帰り）

6号車

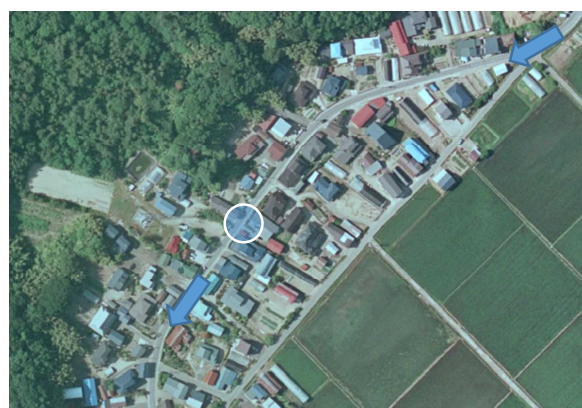
停留所③ 【芦崎】 せいふ館前



停留所② 【大谷地】 大谷地公民館前



停留所① 【追泊】 追泊公民館前



停留所：Google ストリートビューを加工して作成
上空図：国土地理院撮影の空中写真及び Google Earth を加工して作成