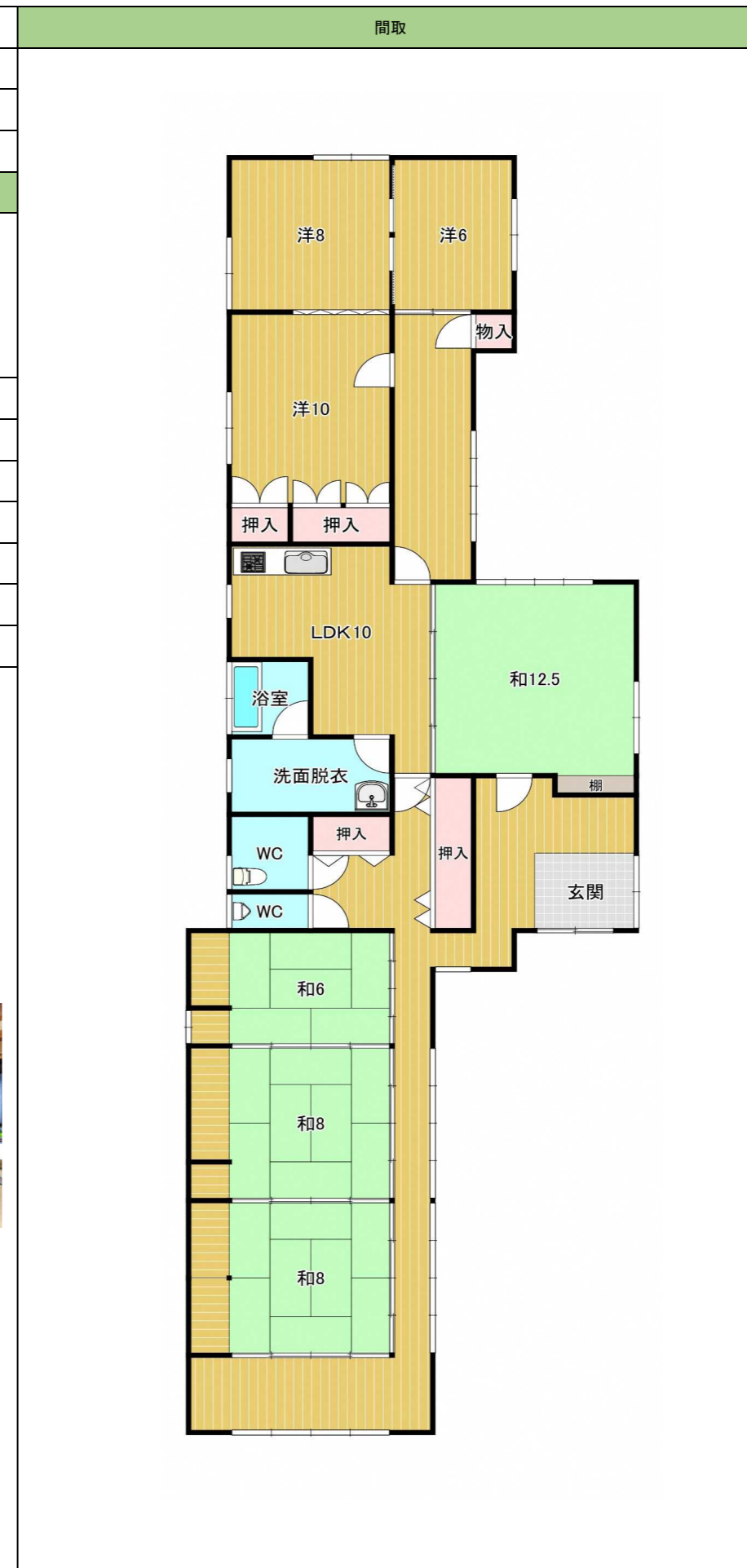


| | | | | | | |
|-------|----------|----------------------|---------|-----------|---------------------|------------|
| 物件所在地 | 三種町大口字釜谷 | | | | | |
| 希望価格 | ■売却 | 3,000,000円 | | | | |
| | □賃貸 | 円/月 | □敷金 | ヶ月 | □礼金 | ヶ月 |
| 建物の概要 | 面積 | | 構造 | 建築年 | 昭和59年12月増築 | |
| | 土地 | 863.09㎡ | ■木造 | 補修の要否 | 補修の費用負担 | |
| | 建物 | 1階 | 203.12㎡ | □軽量鉄骨 | □補修不要 | □所有者負担 |
| | | 2階 | 61.44坪 | □鉄筋コンクリート | ■多少の補修要 | ■入居者負担 |
| | | | | □大幅な補修要 | □その他 | ■利用者無(約1年) |
| | | | □現在補修中 | () | □別荘等の利用 | |
| 設備の状況 | 電気 | ■引込済 □その他 | | 風呂 | □LPガス □都市ガス ■灯油 □電気 | |
| | 水道 | □上水道 ■井戸水 □その他() | | キッチン | ■LPガス □都市ガス □IH | |
| | 下水道 | ■下水道 □浄化槽 □その他(前面道路) | | トイレ | ■水洗 □汲取り / □和式 ■洋式 | |
| | 駐車場 | ■有(3台) □無 | | 車庫 | □有(台) ■無 | |
| | 庭 | ■有 □無 | | その他設備等 | | |
| | 物置 | ■有 □無 | | 家庭菜園 | □有 ■無 | |
| | 雪捨場 | ■有 □無 | | ベット | □可 □不可 | |



写真(撮影日…令和7年9月)

