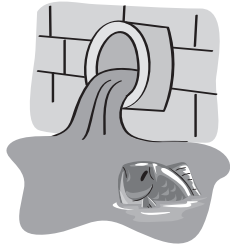


## ※2 BOD…Biochemical Oxygen Demand 生物化学的酸素要求量



微生物が、水中の汚れを食べて分解するのに必要な酸素の量のことです。有機性の汚れが多いと酸素の要求量が増えますから、BODは大きな数字になり、逆にきれいな水はその値が小さくなります。mg/l やppmで表します。

ており、し尿がくみ取り処理される下水道未接続の家庭に限定すると、さらに57%まで割合が上昇します。

また、台所で使用される調味料や油脂類、残飯などはBOD濃度が高いものが多いことから、希釈だけで一定基準の水質にするには大量の水が必要となります。

例えばコップ一杯の牛乳(200ml)を捨てると、魚が生息できるようにするには浴槽(300ℓ換算)10杯の水が必要となり、使用後の食用油(500ml)を捨てると、なんと浴槽330杯分の水が必要となります。

※1 生活雑排水とは、生活排水のうち「し尿」を除いたものをいいます。

## 下水道加入にご理解を

下水道は、各家庭や事業所などから排出された汚水を、微生物の力を借りて効果的にキレイな状態へ戻してくれます。

しかしながら、三種町の水洗化率は秋田県内25市町村中22位の72.2%(2018あきたの下水道「資料編」より)となっており、各ご家庭の諸事情により下水道へ未接続の方々についても、ほとんどの方がその必要性を理解していただいているとは思いますが、加入率が伸び悩んでいるのが現状です。

町では、下水道加入率向上の一役として次の制度がありますので、下水道接続を是非ご検討くださるようお願いいたします。

- **利子補給制度**  
融資幹旋額 50万円以内
- **住宅リフォーム助成事業**  
15万円以内(工事費の15%)
- ※所管II建設課

また、公共下水道及び農業集落排水処理区域外にお住まいの方には、「合併処理浄化槽設置補助制度」があります。

### 補助区分

7人槽 70万円以内  
5人槽 16万円以内

いずれの制度も予算に限りがありますので、お早めにご相談ください。

## 正しい下水道の使い方

下水道に接続しても、正しい使い方をしなければ下水管の破損やマンホールポンプ等の故障の原因にもなり、多額の修繕費がかかるばかりか周辺環境へ悪影響を及ぼす可能性もあります。

### ◆廃食用油を流さないで!

下水道は、微生物の力を借りて汚水処理をしています。その微生物が苦手としているのが油です。また、マンホールポンプで油と髪の毛などが絡まって、詰まりの原因となる場合があります。

食用油はできるだけ使い切るようにし、残ったものは固形化するか、新聞紙等に吸わせてゴミとして出しましょう。

### ◆水に溶けないものやゴミ類を流さないで!

台所から出る生ゴミ、野菜くず、ビニール片は水切り袋や排水口用ストレーナーなどを使って回収し、トイレでは水に溶けない紙や紙おむつ、浴室では髪の毛などを下水に流さないようにしてください。

### ◆雨水を流さないで!

本町の下水道は、汚水のみを流すことができる分流方式です。雨水が下水に大量に流入すると、下水が溢れ逆流する恐れがあります。

なお、意図的に雨水を流入させた場合には、罰則規定がありますので絶対に下水へ流さないようにしてください。

◆問い合わせ先 上下水道課 下水道係 ☎83-2335

※住宅リフォーム助成事業に関しては建設課 管理係 ☎85-4820

亡くなる前に充分に相談しておくことは  
もっと大事なことです

JA葬祭「みどりの会」  
入会金10,000円(税込のみ)

お気軽に事前相談にお越しく下さい / 出張相談も承ります / まずはお電話を

広告 **カフ**ではない価値 (株)JA山本葬祭センター 虹のホールクオーレ TEL.0185-54-3004