



こころちゃん

①三種町年代・性別自殺者数の推移

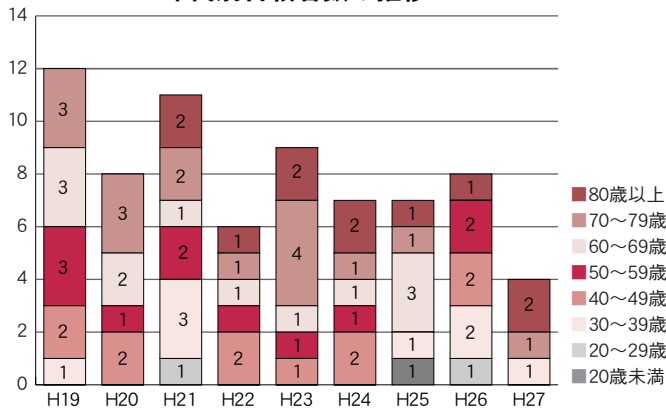
	H19		H20		H21		H22		H23		H24		H25		H26		H27		9年間計											
	計	男女	計	男女	計	男女	計	男女	計	男女	計	男女	計	男女	計	男女	計	男女	計	男女										
20歳未満													1	1						1	1									
20～29歳					1	1									1	1				2	2									
30～39歳	1	1			3	2	1						1	1	2	2	1	1	8	7	1									
40～49歳	2	2	2	2			2		2	1	1	2	1	1	2	1	1		11	7	4									
50～59歳	3	2	1	1	1	2	2	1	1	1	1	1	1		2	2			11	9	2									
60～69歳	3	1	2	2	1	1	1	1	1	1	1	1	3	2	1				12	5	7									
70～79歳	3		3	3	2	1	2	2	1		1	4	1	3	1	1	1	1	16	6	10									
80歳以上					2	1	1	1	1	2	1	1	2	1	1	1	1	2	2	11	7	4								
計	12	6	6	8	5	3	11	8	3	6	3	3	9	4	5	7	4	3	7	5	2	8	6	2	4	3	1	72	44	28

②全国・県・管内・市町村別自殺率の推移

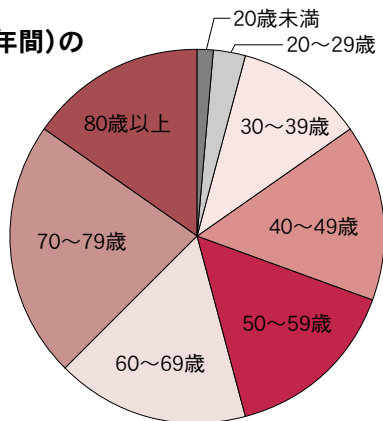
	三種町	能代市	藤里町	八峰町	能代保健所管内	秋田県	全国
H19	60.9 (12人)	47.3 (29人)	120.3 (5人)	11.6 (1人)	50.1 (47人)	37.6 (420人)	24.4
H20	41.3 (8人)	38.1 (23人)	0	82.8 (7人)	41.2 (38人)	37.1 (410人)	24
H21	57.8 (11人)	45.4 (27人)	49.8 (2人)	36.1 (3人)	47.4 (43人)	38.1 (416人)	24.4
H22	31.8 (6人)	30.5 (18人)	52 (2人)	24.3 (2人)	31.1 (28人)	33.1 (358人)	23.4
H23	48.5 (9人)	41.1 (24人)	105.5 (4人)	49.6 (4人)	46.2 (41人)	32.3 (346人)	22.9
H24	38.5 (7人)	31.2 (18人)	107.3 (4人)	50.8 (4人)	37.7 (33人)	27.6 (293人)	21
H25	39.2 (7人)	21.2 (12人)	82.9 (3人)	25.9 (2人)	27.9 (24人)	26.5 (277人)	20.7
H26	45.9 (8人)	26.9 (15人)	85.7 (3人)	53.3 (4人)	35.7 (30人)	26.0 (269人)	19.5
H27	23.5 (4人)	33.0 (18人)	59.8 (2人)	27.4 (2人)	31.6 (26人)	25.7 (262人)	18.5

①②ともに 厚生労働省 人口動態統計から

年代別自殺者数の推移



H19～27年(9年間)の年代別割合



- ◆①の男女内訳からは男性が女性の2倍近くになっています。
- ◆過去9年間の年代別状況を見ると、20歳未満から80歳以上まで年代を問わず亡くなっています。
- ◆60歳以上では全体の54%を占めており、30歳～50歳代の働き盛りの年代で41%を占めています。
- ◆割合は少ないものの20歳代の若い世代も亡くなっています。
- ◆②の自殺率の推移では、能代保健所管内の自殺率は秋田県内でも高い状況です。
- ◆三種町は能代保健所管内の中でも自殺率は高い状況です。

秋田県心はればれゲートキーパー養成講座から

誰でもできる、地域のあいさつ・声かけ

傾聴 よりそい

気づき、相談機関へつなげる

孤立しない 孤立させない

◆問い合わせ先 三種町保健センター